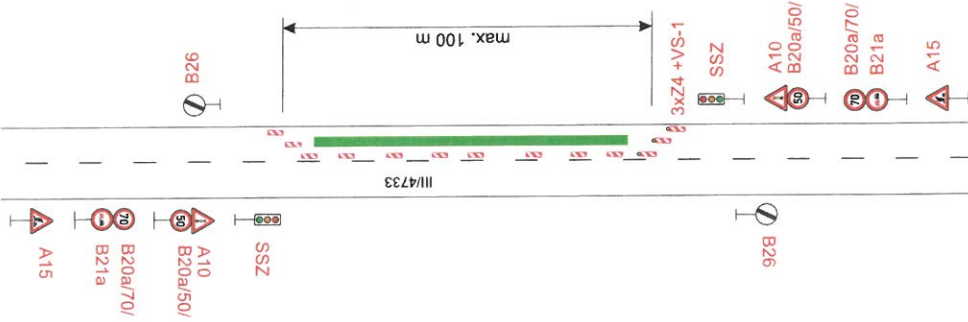
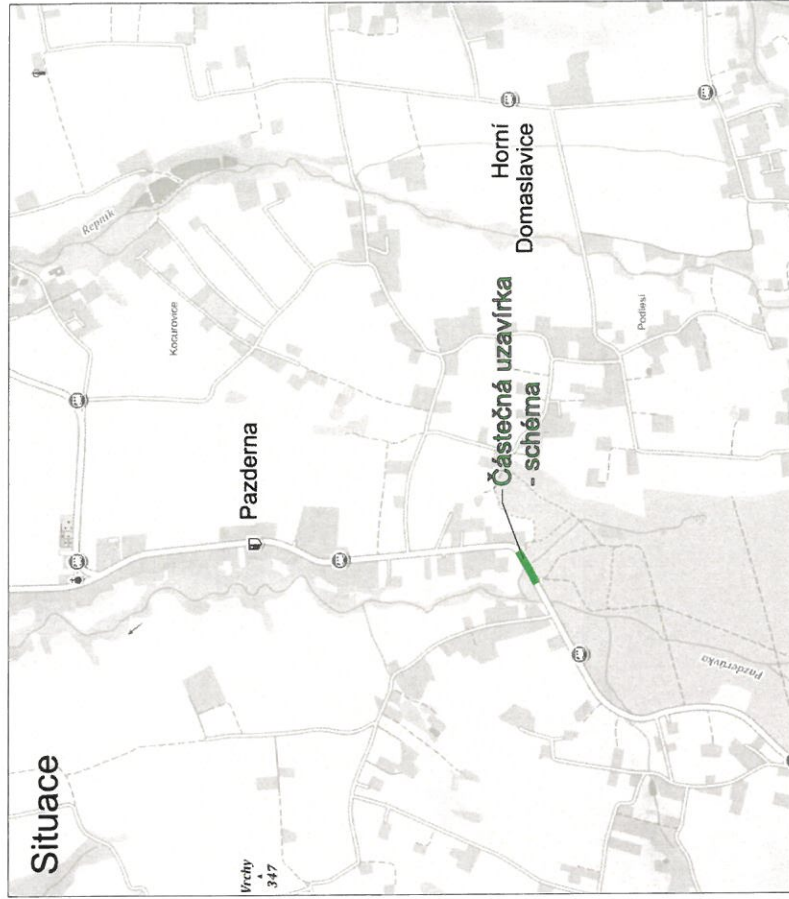
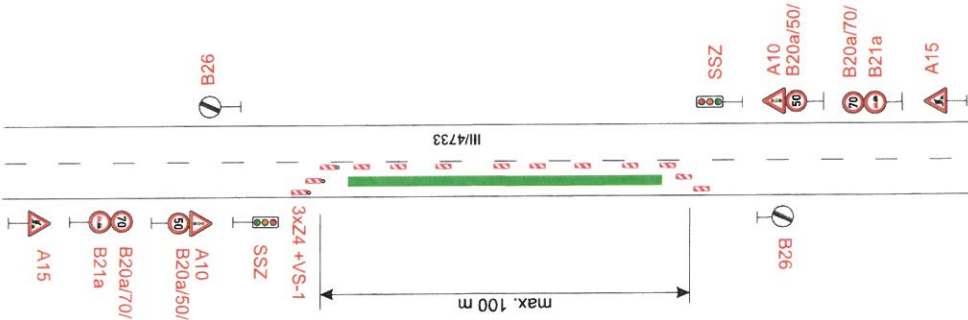


# Schéma

1. polovina



2. polovina



Příloha k č.j.: KRPT-42114-2/ČJ-2023-070206  
 Příloha je nedílnou součástí vyjádření PČR v němž  
 jsou uvedeny podmínky, které musí být splněny.



Uzavřený úsek

V období do 31.3.2023 bude zajištěn průjezd vozidla zimní údržby.

Vpracoval: Bc. Martin Bodlák		Datum: 9.2.2023
Název akce: Oprava propustku ev. č. 4733-15p před obcí Pazderna		
Název objektu: Přechodné dopravní značení	Formát: 2xA4	Č. výkresu: 1
Příloha: Částečná uzavírka silnice III/4733	Č. soupravy:	

13-03-2023  
**MAGISTRÁT**  
 města Frydku-Místku  
 k č.j.: MUMM 44329/2023

