

dne **17. 9. 2024** od **7:30** do **13:00** hodin

Plánovaná odstávka zahrnuje tyto lokality:**Bruzovice (okres Frýdek-Místek)**

č. p. 80, 116, 118, 123

Dobrá (okres Frýdek-Místek)

č. p. 26, 28, 37, 45, 60, 68, 99, 112, 113, 114, 138, 139, 144, 148, 159, 192, 202, 205, 206, 207, 208, 212, 216, 217, 222, 224, 225, 232, 242, 251, 259, 260, 265, 266, 280, 282, 284, 302, 313, 317, 327, 329, 361, 373, 387, 404, 418, 432, 433, 436, 444, 451, 551, 555, 564, 625, 975, 985, 1005, 1006, 1032

kat. území **Dobrá u Frýdku-Místku** (kód **626988**): parcelní č. 1851/3, 2084, 2163, 2183/6,

Pazderna (okres Frýdek-Místek)

č. p. 26-30, 32-36, 38, 40, 42, 43, 44, 46, 47, 48, 51, 54, 55, 58, 63, 67, 72, 75, 81, 85, 119

kat. území **Pazderna** (kód **718602**): parcelní č. 39, 40/4, 42/8, 49/1, 73/1, 81/1, 100/7, 205/6

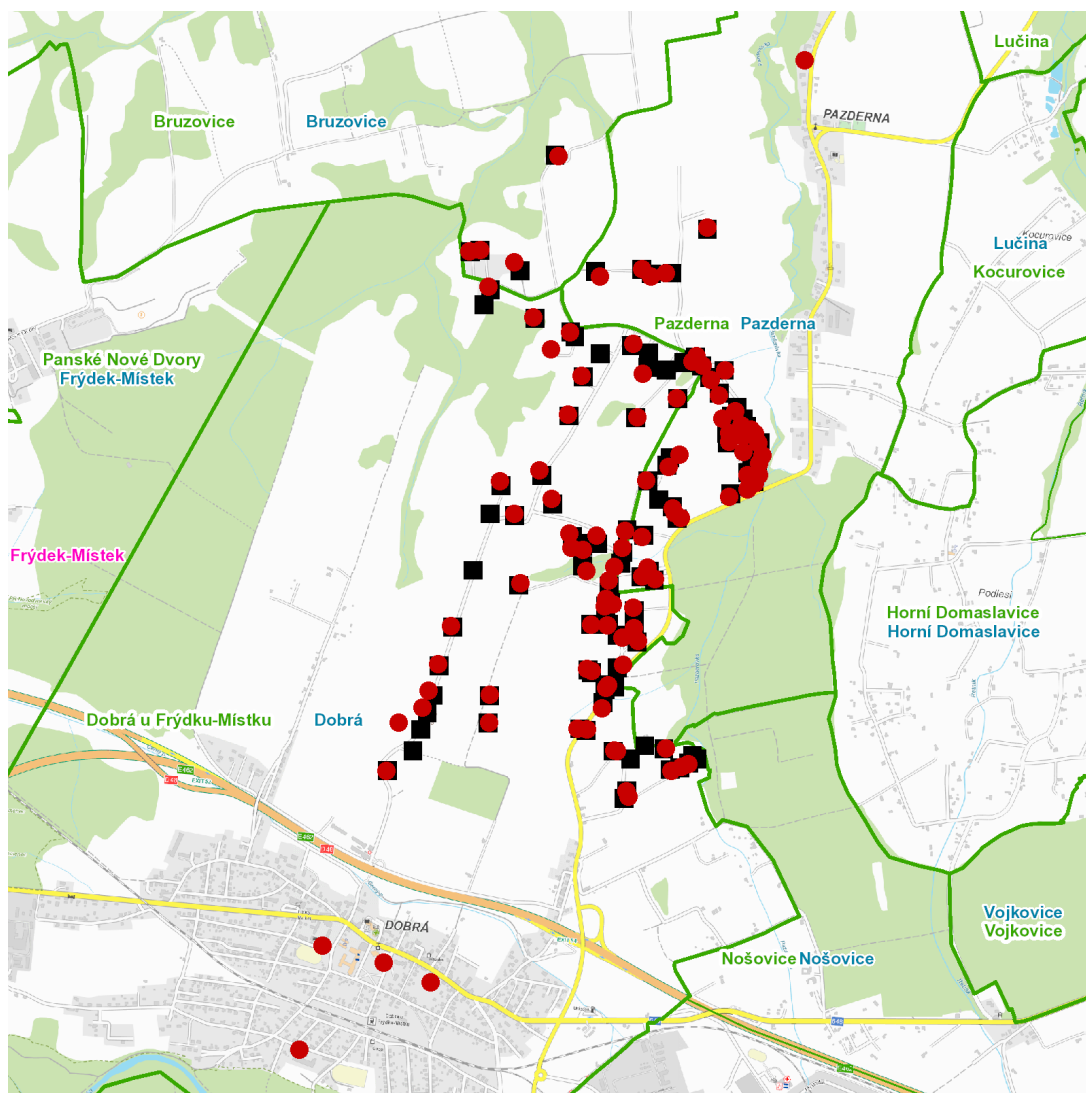
UPOZORNĚNÍ

Dotčené zařízení distribuční soustavy je nutné i v době odstávky považovat za zařízení pod napětím, a proto vás žádáme o dodržení všech zásad bezpečnosti a provedení opatření potřebných k zamezení případných škod na zdraví a majetku. | Provozovatelé výroben elektřiny jsou povinni zajistit přerušeni dodávky elektřiny z výroby do vypnutého úseku distribuční soustavy.

NEJDE VÁM ELEKTŘINA...

TIP: Registrujte se zdarma na www.cezdistribuce.cz/sluzba a informace o odstávkách elektřiny budete dostávat e-mailem nebo SMS. U poruch zasíláme SMS s předpokládanou dobou obnovení dodávek. | Aktuální stav dodávek elektřiny na konkrétní adrese zjistíte snadno, rychle a bez registrace na portále **Bez Štávy** (www.bezstavy.cz).

dne **17. 9. 2024** od **7:30** do **13:00** hodin



Orientační mapový podklad odstávkou dotčených lokalit

VYSVĚTLIVKY

- – adresy dotčené odstávkou elektřiny
- – místa připojení k elektrické síti dotčená odstávkou

INFORMACE ZASLÁNA

IDDS: naubmp5 (Obec Bruzovice)

IDDS: 625betr (Obec Dobrá)

IDDS: t4uby8v (Obec Pazderna)